

Het bijzondere patroon van ♀-♂-conjuncties

Hans Planje

Venus-Mars-conjuncties vormen een onregelmatig patroon met tussenpozen van bijna 2 jaar tot minder dan een paar maanden. Nadere beschouwing leert dat er toch een zekere regelmaat in deze conjunctie valt te ontdekken, als we de relatie tot de Zon erbij betrekken.

Van Venus weten we dat zij nooit verder dan anderhalf teken van de Zon verwijderd kan zijn.

Van Mars weten we dat hij retrograde loopt als hij zich in het gebied tegenover de Zon bevindt.

Dat betekent dat bij een Venus-Mars-conjunctie Mars nooit retrograde kan zijn.

Er zijn 5 verschillende soorten Venus-Mars-conjuncties, die steeds in dezelfde volgorde opvolgen:

1. ♀♂♂♂☉
2. ♀♂♂ valt ± 1 teken na de ☉
3. 2-voudige ♂ aan het eind van ♀R-periode
4. 2-voudige ♂ aan het begin van ♀R-periode
5. ♀♂♂ valt ± 1 teken voor de ☉

Daarna volgt weer een ♀♂♂ die samenvalt met de ☉. De hele cyclus duurt 6 jaar en 5 maanden.

1. ♂☉

Bij een orb van 8° - 10° duurt deze conjunctie gemiddeld een maand.

Laatste keer: 7-04-2013. Volgende keer: 24-08-2019.

Het zijn in feite 3 conjuncties: ☉♂♀ - ☉♂♂ - ♀♂♂.

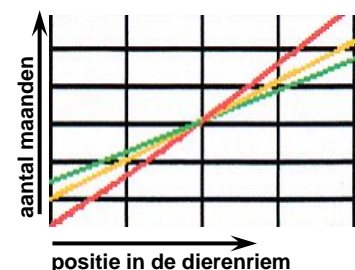
Hoe dichter bij elkaar, hoe kleiner de orbs.

Volgorde van de conjuncties:

- vorige eeuw tot 1968: ☉♂♂ - ♀♂♂ - ☉♂♀

- deze eeuw vanaf 2006: ☉♂♀ - ♀♂♂ - ☉♂♂

- daartussen om en om - kentering 1994 - de ♀♂♂ valt altijd in het midden.

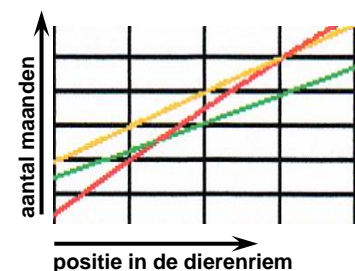


2. ♀♂♂ valt ± 1 teken na de ☉

☉♀ - - - ± 3 mnd. - - - ♀♂♂ - - - ± 3 mnd. - - - ☉♂

Dit jaar op 22 februari. ♀♂♂ op 1°♏ - ☉ op 3°♏

Eerstvolgende keer: ♀♂♂ op 20°♏ - ☉ op 21°♏



3. 2-voudige ♂ aan het eind van ♀R-periode

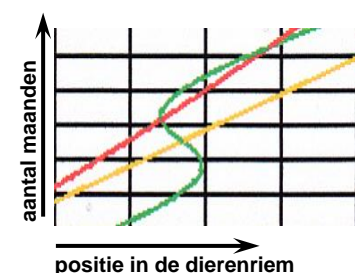
Als Venus haar maximale afstand tot de Zon bereikt, gaat zij retrograde lopen.

Halverwege haar retrograde periode komt zij de Zon tegen.

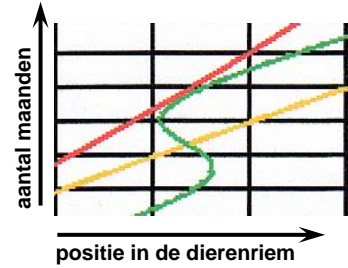
Tegen het einde van haar retrograde periode komt zij Mars tegen.

Dan zijn er twee mogelijkheden:

1. Rond de tijd dat Venus weer direct gaat lopen, maakt zij een conjunctie met Mars. Zodra Venus weer direct loopt moet zij op snelheid komen en op een gegeven moment is haar snelheid weer groter dan die van Mars. Dan kan zij Mars weer inhalen en maakt opnieuw een conjunctie met Mars. De tijd tussen deze twee conjuncties kan oplopen tot iets meer dan 2 maanden.



2. Venus gaat weer direct lopen en haar snelheid is weer groter geworden vóórdát Mars haar heeft ingehaald. In dat geval komt Mars in de buurt en zal er wel sprake zijn van een conjunctie, maar deze wordt niet exact.



In het najaar van dit jaar is er een tweevoudige conjunctie op 1 september en 3 november. Als we een orb van 10° aanhouden voor de ♀-♂-conjunctie, dan is er sprake van een ♀♂ die duurt van 22 augustus tot 23 november, een conjunctie die 3 maanden aanhoudt!

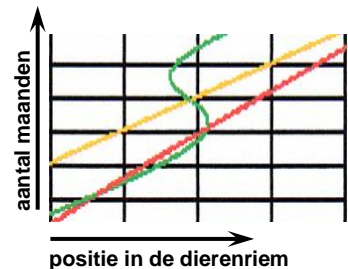
De ♀-♂-conjunctie van 1 september is op 14°55' ♏.
De ☉ is al eerder op deze graad, nl. op 7 augustus.

De ♀-♂-conjunctie van 3 november is op 24°02' ♏.
De ☉ is al eerder op deze graad, nl. op 17 september.

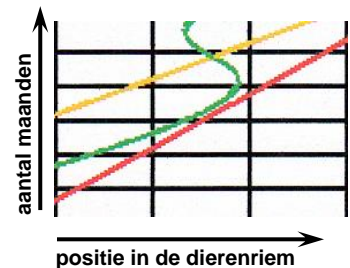
4. 2-voudige ♂ aan het begin van ♀R-periode

Als Venus haar maximale afstand tot de Zon bereikt, gaat zij retrograde lopen. Dan zijn er twee mogelijkheden:

1. Rond de tijd dat de snelheid van Venus begint af te nemen, heeft zij Mars net ingehaald en er vindt een eerste conjunctie plaats. Omdat de snelheid van Venus steeds verder afneemt en langzamer wordt dan die van Mars, haalt Mars - rond de tijd dat Venus stil staat om vervolgens retrograde te gaan lopen - Venus weer in en ontstaat er opnieuw een conjunctie. De tijd tussen deze twee conjuncties kan oplopen tot iets meer dan 2 maanden.



2. Rond de tijd dat de snelheid van Venus begint af te nemen, komt zij in de buurt van Mars. Maar voor dat zij Mars kan inhalen, is haar snelheid langzamer geworden dan die van Mars en komt het net niet tot een exacte conjunctie. Wel lopen ze enige tijd min of meer gelijk op tot het moment dat Venus stilstaat en retrograde gaat lopen.



De eerst volgende conjunctie van dit type is in 2017 en duurt van 14 januari als Venus Mars tot 8° is genaderd tot 23 februari, als de orb opnieuw 8° is.

In deze periode naderen zij elkaar tot 4°44'. Hoewel het geen exacte conjunctie wordt, is er al met al toch ruim een maand sprake van een ♀-♂-conjunctie.

5. ♀♂ valt ± 1 teken vóór de ☉

☉♂ - - - ± 3 mnd. - - - ♀♂ - - - ± 3 mnd. - - - ☉♀

Laatste keer: 23-05-2011: ♀♂ op 9°♍ - ☉ op 2°♈

Volgende keer: 5-10-2017: ♀♂ op 19°♏ - ☉ op 13°♏

